



Herzlich willkommen

## Anpassungsqualifizierung im Handwerk Mit UBAconnect Fachkräfte finden

Dr. Michael Sauter  
Projekt „Unternehmen Berufsanerkennung“ (ZWH e. V.)

13.11.2024

GEFÖRDERT VOM



EINE INITIATIVE VON



Deutsche Industrie- und  
Handelskammer



Service GmbH



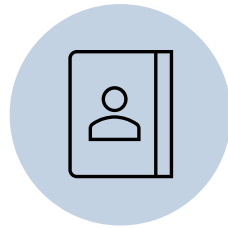
Mit ausländischen Fachkräften gewinnen

Für die nachfolgenden Inhalte sind die Projektpartner verantwortlich

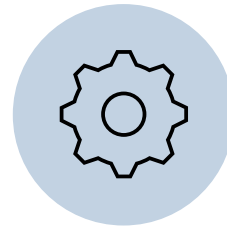
# Was ist eine Anpassungsqualifizierung?



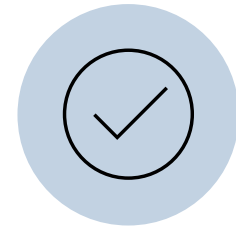
Berufsanerkennungs-  
verfahren



Anerkennungsbescheid  
„teilweise gleichwertig“

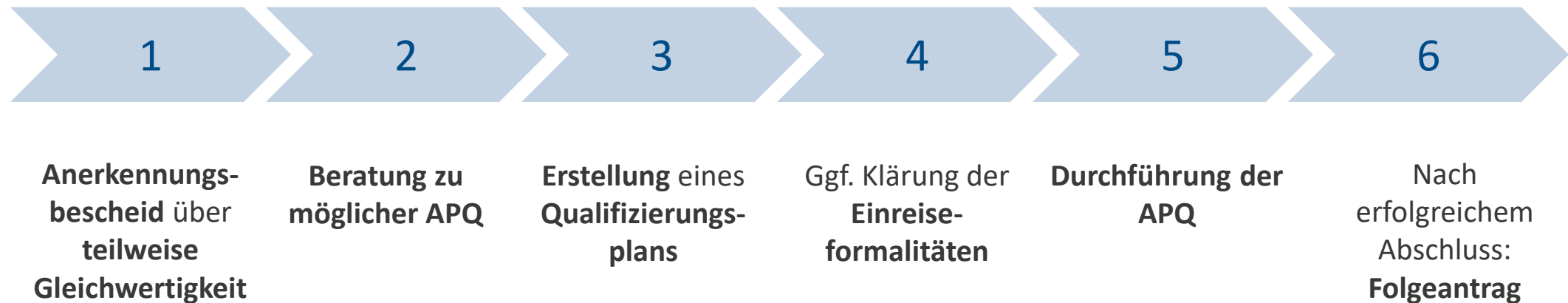


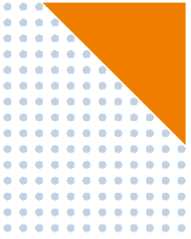
individuelle  
Qualifizierungsmaßnahme



Folgeantrag mit dem  
Ziel „voll gleichwertig“

# Auf einen Blick: der Ablauf einer Anpassungsqualifizierung





# Chance Anpassungsqualifizierung für Betriebe



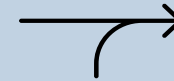
Fachkraft auf dem Weg  
zur vollen Gleichwertigkeit  
unterstützen



Möglichkeit, sich in  
Ruhe kennenzulernen



neue Fachkraft  
gewinnen



Fachkraft  
binden

# Was ist UBAconnect?

- UBAconnect ist eine Datenbank, in die sich Betriebe eintragen können
- Ziel: internationale Fachkräfte und Betriebe für eine Anpassungsqualifizierung zusammenbringen




# Für wen ist UBAconnect interessant?

## Betriebe, ...

1. die Fachkräfte im IHK- oder HWK-Bereich suchen.
2. die bereit sind, Fachkräfte mit einer teilweisen Anerkennung im Rahmen einer Anpassungsqualifizierung zunächst befristet einzustellen.
3. die Fachkräfte dabei unterstützen, die volle Anerkennung ihres ausländischen Berufsabschlusses zu erhalten.

## Jetzt für UBAconnect registrieren

BERUF(E) \* 

POSTLEITZAHL \* 

Mit Ihrer Anmeldung bei UBAconnect bekunden Sie Ihr Interesse, im Rahmen einer Anpassungsqualifizierung Qualifizierungsbetrieb für Fachkräfte mit ausländischen Qualifikationen zu werden.

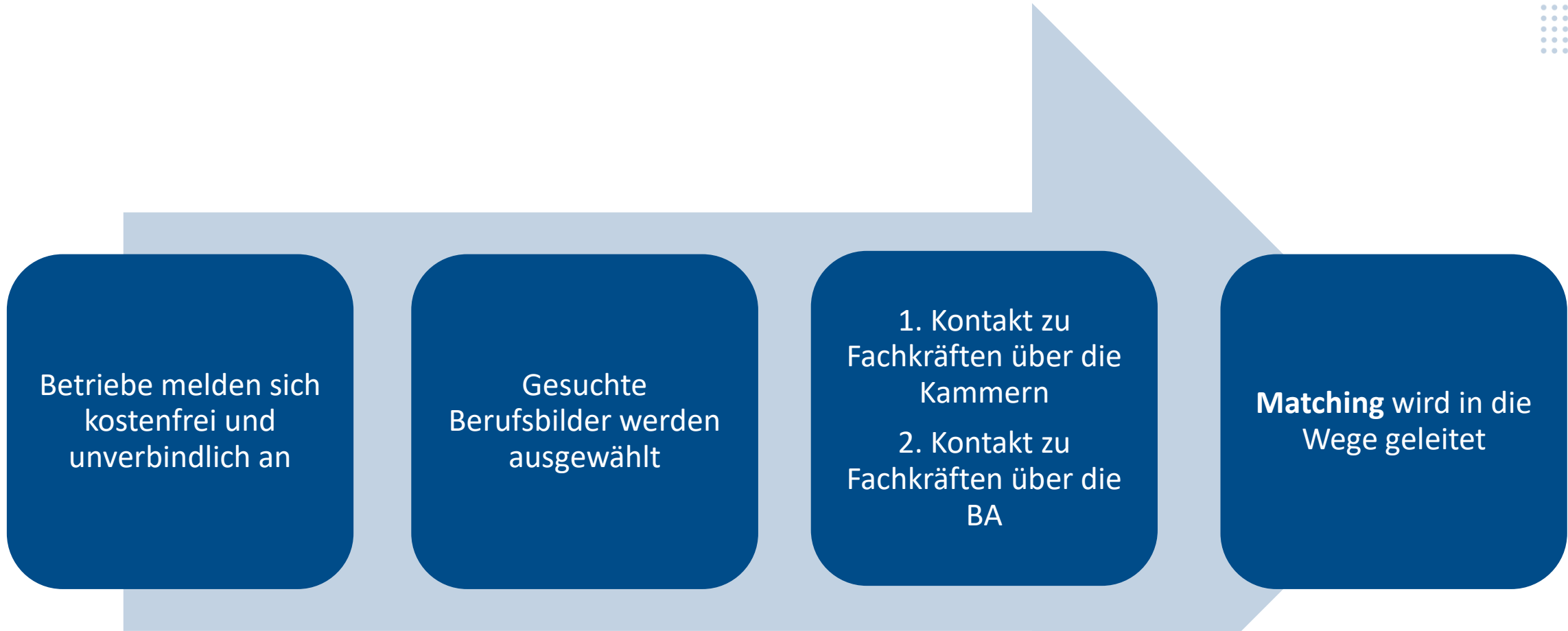
BESTÄTIGUNG \*

„Ich bin grundsätzlich daran interessiert, eine Fachkraft mit ausländischem Berufsabschluss im Rahmen einer Anpassungsqualifizierung in meinem Betrieb für den Erwerb von praktischer Berufserfahrung anzustellen und ggf. zu qualifizieren.“

Zur Registrierung

<https://www.unternehmen-berufsanerkennung.de/uba-connect>

# Wie funktioniert UBACONNECT?





# Aktuelle Fachkräfteprofile

- **Zahntechniker** | Algerien | B1
- **KFZ-Mechatroniker** | Marokko | B1
- **Elektroniker (Energie- und Gebäudetechnik)** | Tunesien | B1
- **Mechatroniker für Kältetechnik** | Algerien | A2/B1





# Der UBA:HWK-Werkzeugkasten

Mehr Infos unter:  
[www.unternehmen-berufsanerkennung.de/werkzeugkasten](http://www.unternehmen-berufsanerkennung.de/werkzeugkasten)

*Modulare  
Beratungsinstrumente*

*Digital*

*Unterlagen zur  
Anpassungsqualifizierung*



*Anpassungsqualifizierung –  
Planung und Organisation*

*Veranstaltungs- und  
Schulungskonzepte*

*Merkblätter und  
Broschüren*

GEFÖRDERT VOM



Bundesministerium  
für Bildung  
und Forschung

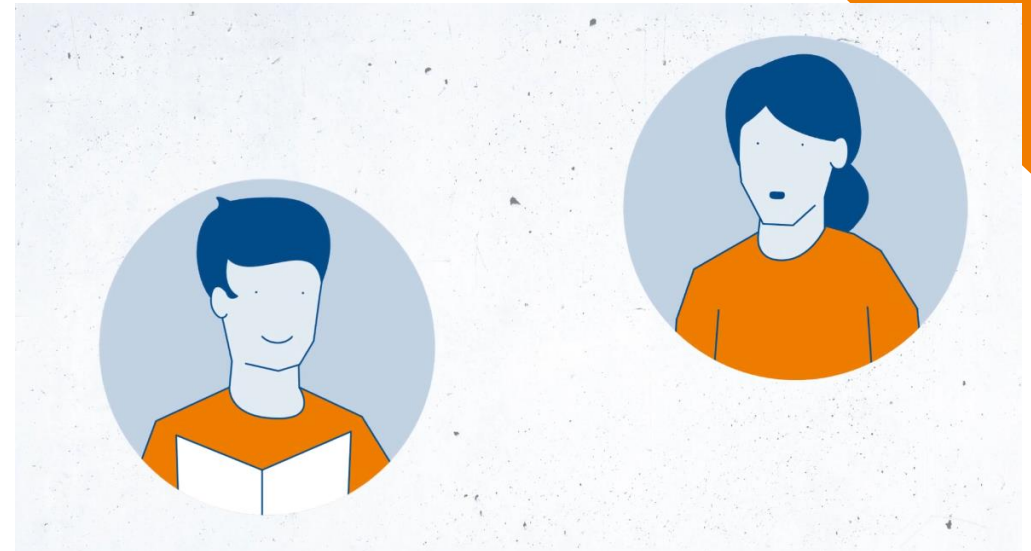


 **unternehmen**  
berufsanerkennung  
Mit ausländischen Fachkräften gewinnen

# Best-Practice-Beispiele & Erklärfilme



Berufsanerkennung im SHK-Handwerk: zwei Anlagenmechaniker SHK aus dem Kosovo für Wagemann & Zabeli



Das Onboarding von internationalen Fachkräften erfolgreich meistern



**Haben Sie noch Fragen?**



## Vielen Dank für Ihre Aufmerksamkeit!

Dr. Michael Sauter

Unternehmen Berufsanerkennung, ZWH e. V.

[msauter@zwh.de](mailto:msauter@zwh.de)

[uba@zwh.de](mailto:uba@zwh.de)

[www.unternehmen-berufsanerkennung.de](http://www.unternehmen-berufsanerkennung.de)

GEFÖRDERT VOM



EINE INITIATIVE VON



Deutsche Industrie- und  
Handelskammer



Service GmbH



Für die nachfolgenden Inhalte sind die Projektpartner verantwortlich