



Weiterbildungsförderung für Beschäftigte und Fachkräfteberatung

*Mit einer vorausschauenden Personalentwicklung den zukünftigen
Herausforderungen begegnen*



Bundesagentur für Arbeit

Agentur für Arbeit Krefeld

bringt weiter.

Die Auswirkungen der Transformation führen zu mehr Qualifizierungsbedarfen

Warum ist Qualifizierung erforderlich?

Die Transformation der Arbeit führt dazu, dass sich die Arbeitsplätze weiterentwickeln. Für Beschäftigte und Arbeitssuchende ergibt sich die Herausforderung, sich der neuen Arbeitswelt anzupassen.



Digitalisierung und Automatisierung



Demografie



Strukturwandel und Tertiärisierung



Klimawandel und Energiewende



De-Globalisierung



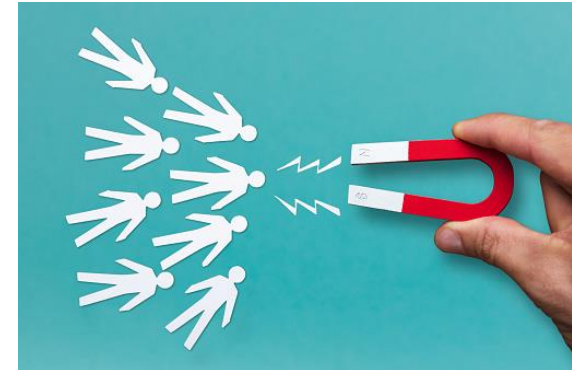
Fachkräftesicherung



Nutzen Sie die Beschäftigtenqualifizierung zur Rekrutierung, Bindung und Weiterbildung von Personal

- **Worum geht es?**

Mitarbeiter*innen werden während der Beschäftigung qualifiziert. Die Agentur für Arbeit kann durch (ggf. anteilige) Übernahme der Kosten einer Qualifizierung (sogenannte „Lehrgangsgebühren“) und (ggf. anteilige) Arbeitsentgeltzuschüsse unterstützen.



Berufsabschluss oder „klassische“ Weiterbildung - Für wen ist es möglich?

§ 81 SGB III: Berufsabschluss

Zielgruppe:

Geringqualifizierte,
sozialversicherungspflichtig Beschäftigte

Ziel:

Nachträglicher Erwerb eines anerkannten
Berufsabschlusses - „**Aus Helfern Fachkräfte
machen**“

Beispiel:

Eine ungelernete Bürokräft
wird zur Kauffrau für
Büromanagement

BERUFSABSCHLUSS NACHHOLEN



§ 82 SGB III: Weiterbildung

Zielgruppe:

Sozialversicherungspflichtig Beschäftigte

Ziel:

Erreichung eines für den Beruf erforderlichen
Wissensstandes - **Anpassungsqualifizierung**

Beispiel:

Ein Masseur erwirbt die zusätzliche
Qualifikation „Manuelle Lymphdrainage“



Zwei Beispiele zu stark gefragten Förderungen in Krefeld und im Kreis Viersen

Beruf Pflegefachkraft | § 81 SGB III

Voraussetzungen:

- Sozialversicherungspflichtiges Beschäftigungsverhältnis
- Kein (verwertbarer) Berufsabschluss vorhanden = geringqualifiziert
- Realschulabschluss
Mit Hauptschulabschluss: zuerst 1-jährige Ausbildung zur Pflegefachassistenz
- 3-jährig (keine Verkürzung erforderlich)

Fördermöglichkeiten:

- Bildungsgutschein: 100 %
- Arbeitsentgeltzuschuss: ab 50 %



LKW-Führerschein C/CE | § 82 SGB III

Voraussetzungen:

- Sozialversicherungspflichtiges Beschäftigungsverhältnis
- AZAV-Zertifizierung der Fahrschule
- Berufsabschluss muss i.d.R. mind. 4 Jahre zurückliegen

Fördermöglichkeiten:

- Zum LKW-Führerschein wird oft noch eine beschleunigte Grundqualifikation oder ein Perfektionstraining benötigt und gefördert
- Bildungsgutschein: Je nach Unternehmensgröße: 15% bis 100%
- Arbeitsentgeltzuschuss: 25 % bis 90 %



Je kleiner der Betrieb, desto höher die Förderung - Maximale Zuschusshöhen nach Betriebsgrößen

§ 81 SGB III

BERUFSABSCHLUSS

Bei allen abschlussorientierten Weiterbildungen:

Weiterbildungskosten
immer zu 100 %

Arbeitsentgeltzuschuss
bis zu 100 %

Weiterbildungsprämie

§ 82 SGB III

ANPASSUNGS-QUALIFIZIERUNG:

Zuschusshöhe hängt von Betriebsgröße ab:



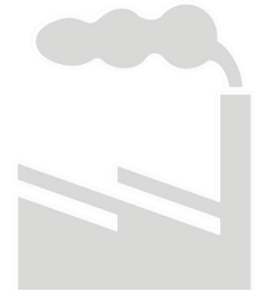
(bis 9)
Kleinst-
unternehmen



(bis 249)
Kleine und mittlere
Unternehmen



(> 249)
Größere
Unternehmen



(>2.499)
Große Unternehmen

Weiterbildungskosten
(bis zu ...) *2 *3

Arbeitsentgeltzuschuss während
der Weiterbildung
(bis zu ...) *2 *3

100 %

75 %

50 %*1

50 %

25 %

25 %

15 %

25 %

- *1 bis zu 100 % bei Beschäftigten ab 45 Jahre oder Schwerbehinderten
- *2 + 5% bei Qualifizierungsvereinbarungen der Sozialpartner
- *3 +10% bei erhöhtem Weiterbildungsbedarf in Ihrem Betrieb

Kursnet der Bundesagentur für Arbeit – Die Datenbank zur Weiterbildungssuche

www.arbeitsagentur.de/kursnet

Entdecken Sie das neue KURSNET

Ausbildung, Weiterbildung, Vorbereitung auf den Beruf, begleitende Hilfen oder Sprachkurse – gewinnen Sie einen ersten Überblick über die Möglichkeiten in Ihrer Region.



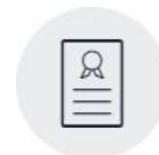
Umschulungen

Sie haben **keinen Berufsabschluss** oder wollen **neue Wege** gehen: Finden Sie passende Angebote zum Erwerb eines Berufsabschlusses deutschlandweit und in Ihrer Region.



Teilqualifikationen

Mit **Teilqualifizierungen** können Sie schrittweise einen **Berufsabschluss** erwerben: Finden Sie das passende Angebot.



Weiterbildungsangebote

Erweitern Sie **berufliche Kenntnisse**: Mit der **Weiterbildungssuche** finden Sie für sich oder als Betrieb für Ihre Beschäftigten passende Bildungsangebote.

Fehlt Ihnen eine Bildungsmaßnahme?

- Es gibt viele Möglichkeiten der Weiterbildung und viele Akteure sind daran beteiligt. Die Auswirkungen der Transformation erfordern ein breites Angebot an Weiterbildungsmaßnahmen.



Die Fachkräfteberatung berät Unternehmen zur Fachkräftesicherung

"Fachkräfteberatung für Unternehmen"

Eine Gemeinschaftsinitiative der Kooperationspartner:



Industrie- und Handelskammer
Mittlerer Niederrhein



Bundesagentur für Arbeit
Agentur für Arbeit Krefeld



Bundesagentur für Arbeit
Agentur für Arbeit
Mönchengladbach

Fachkräfteberatung - Unsere Ziele / Visionen

- Wir unterstützen die Unternehmen nachhaltig dabei, ihren Personal- und Fachkräftebedarf mittel- und langfristig strategisch zu sichern.
- Wir sind immer ein kompetenter Ansprechpartner, unterstützen die Arbeitgeber mit individuellen Lösungen und begleiten sie beratend im Umsetzungsprozess.
- Wir kennen unsere Netzwerkpartner und ihre Angebote und stellen im Bedarfsfall den Kontakt her.



Nutzen für Unternehmen

- Information über die demographischen Auswirkungen auf das regionale Fachkräftepotenzial und die daraus abzuleitenden Anforderungen an das betriebliche Personalmanagement.
- Beratung zu geeigneten Instrumenten in den Handlungsfeldern Personalrekrutierung, -planung, -bindung und -entwicklung.
- Aufzeigen von Unterstützungsangeboten der Agenturen für Arbeit und der IHK sowie ggf. Verweisberatung.
- Hilfestellung bei der Entscheidung über konkrete Maßnahmen zur Deckung des Fachkräftebedarfs.

Beispiel: Verweisberatung*

Verschiedene Förderleistungen unterschiedlicher Akteure ermöglichen vielfältigste Qualifizierungsmöglichkeiten, um den Fachkräftebedarfen gerecht zu werden.

